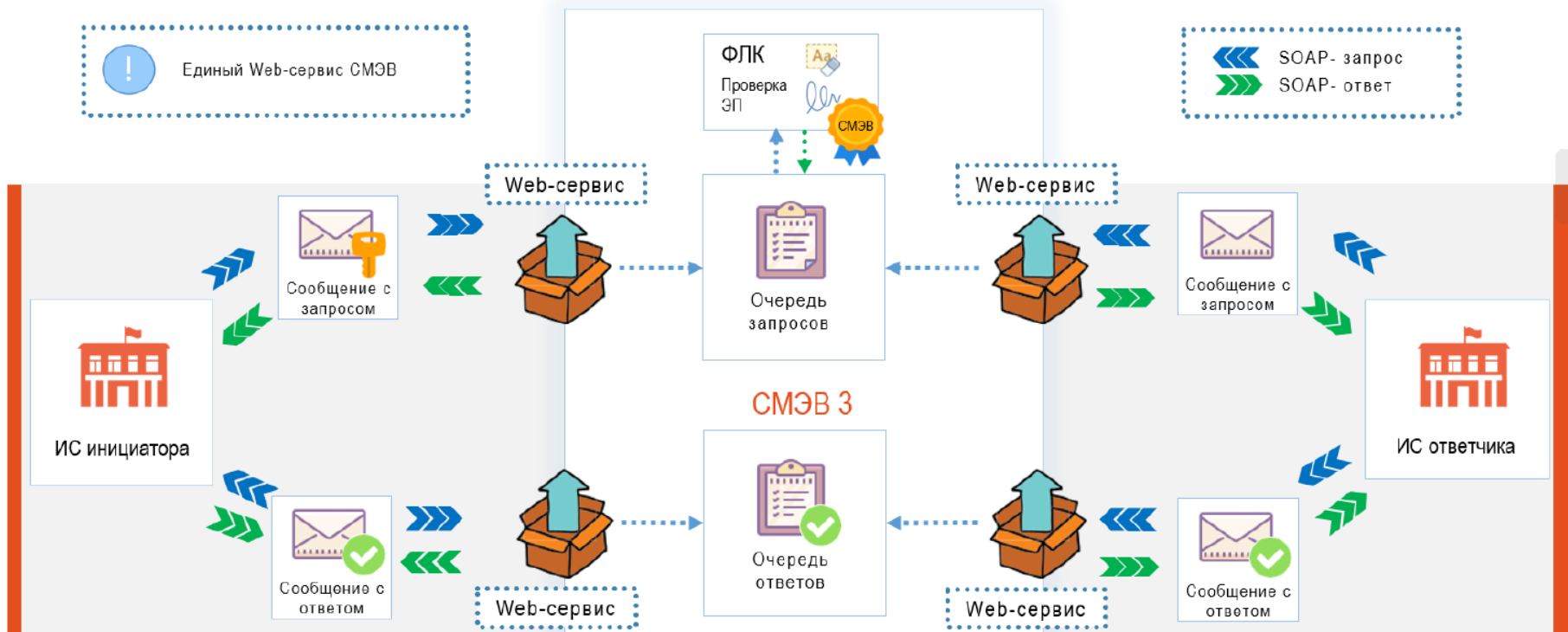


СМЭВ.
Когда надо
все и сразу.

Елена Новикова
руководитель продуктового направления





SOAP API СМЭВЗ

GetRequest

Получение запросов из очереди

GetResponse

Получение ответов/статусов из очереди

SendRequest

Отправка запроса в очередь

SendResponse

Отправка ответа в очередь

AckRequest

Отправка подтверждения
(получения запроса/ответа/статуса)

Запросы Поставщиков сведений (поставщик ответа)

Получает
запрос

GetRequest

Подтверждает
получение

AckRequest

Отправляет
ответ

SendResponse

Запросы Потребителей сведений (инициатор запроса)

Отправляет
запрос

SendRequest

Запрашивает
ответ

GetResponse

Подтверждает
получение

AckRequest

Диаграмма последовательности работы со СМЭВ

Сторона Поставщика сведений



Диаграмма последовательности работы со СМЭВ

Сторона Потребителя сведений



Конверт сообщения в СМЭВ

Для работы со СМЭВ информационная система должна сформировать конверт для отправки сообщения и загрузить файлы на файловое хранилище СМЭВ



Загрузка вложений на сервер СМЭВ

Способ загрузки вложений
зависит от их размера

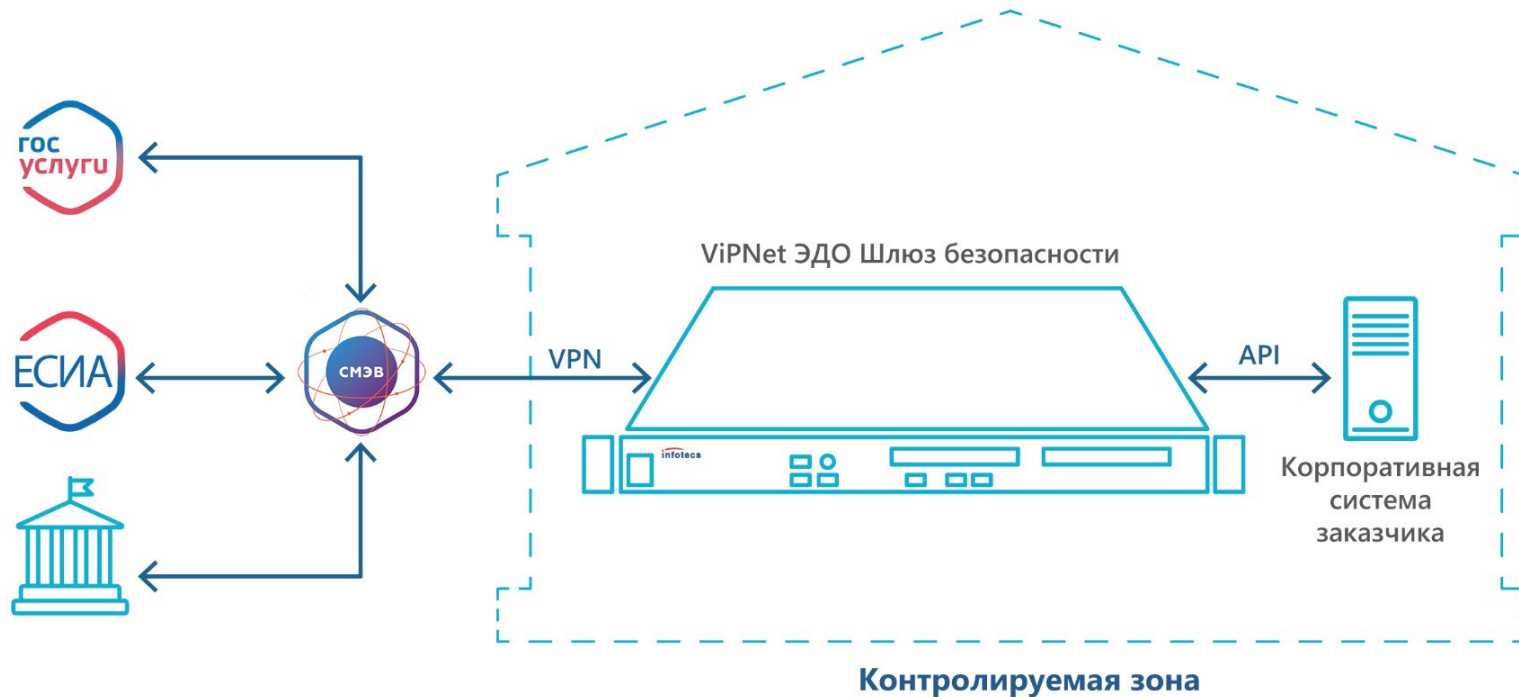
Вложения до 5 мб

Передаются в самом конверте СМЭВ
в виде МТОМ

Вложения больше 5 мб

Загружаются на файловое
хранилище СМЭВ

Подключение ИС организации



VIPNet Шлюз безопасности ЭДО

Сертифицированное решение,
которое предоставляет **два**
варианта API для быстрой
интеграции со СМЭВ

SMEVProxy (SOAP API)

Прозрачный сервер для общения со
СМЭВ, часть задач мы берём на себя

XSDUnit (REST API)

Универсальный модуль для
взаимодействия со СМЭВ,
где мы сделаем за вас почти всё
и даже чуть больше

SOAP API

Полностью повторяет API СМЭВ

Быстрый и простой

Сервис проксирует запросы в СМЭВ. Ничего не сохраняет

Некоторые
характеристики
сервиса

Масштабируемый

Позволяет увеличивать нагрузку путем установки нескольких одинаковых серверов

Самостоятельный опрос СМЭВ

Информационная система сама выполняет каждый шаг в работе со СМЭВ

REST API

Специально разработан для удобства интеграции

Проверка ФЛК

Сервер проверит данные на соответствие схеме запроса

Хранение информации о запросах

Все запросы хранятся на сервере. Администратор системы может просматривать историю с помощью ViPNet ЭДО АРМ Контроль

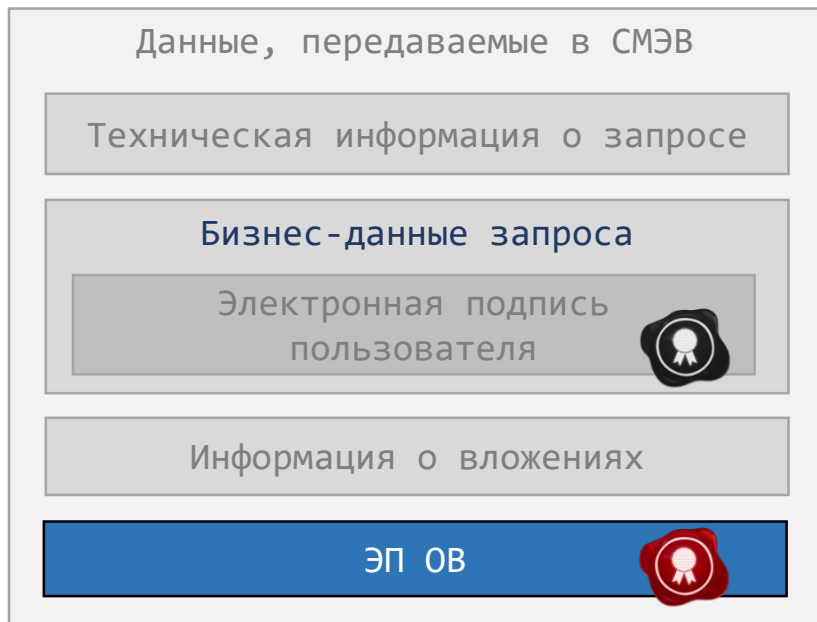
Автоматический опрос СМЭВ

Каждый этап работы со СМЭВ мы берем на себя, пользователь получает внутренний статус запроса и ответ на него

Некоторые
характеристики
сервиса

SMEVProxy VS XSDUnit

SMEVProxy



Загрузка вложений на FTP

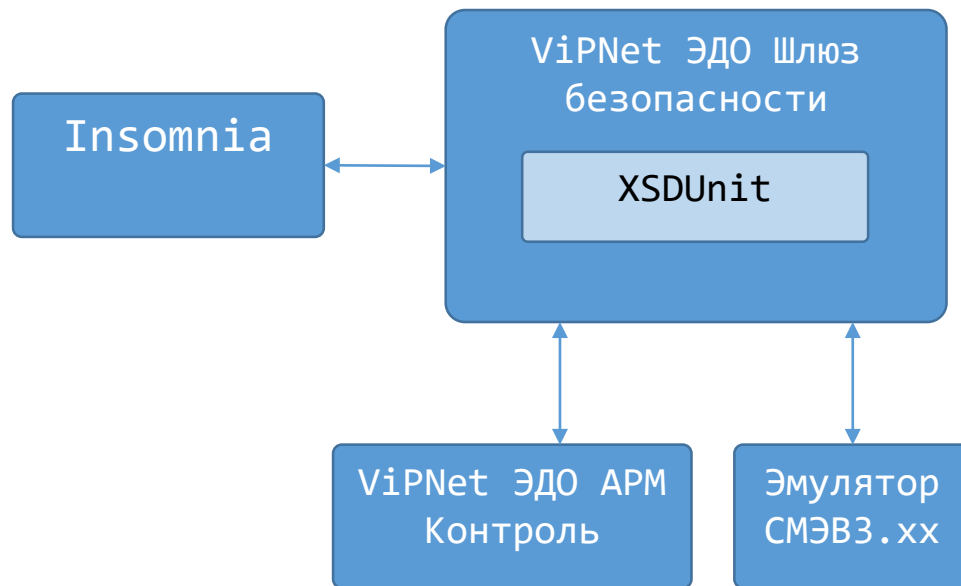
XSDUnit



Загрузка вложений на FTP

Сценарий для Потребителя сведений

Состав стенда

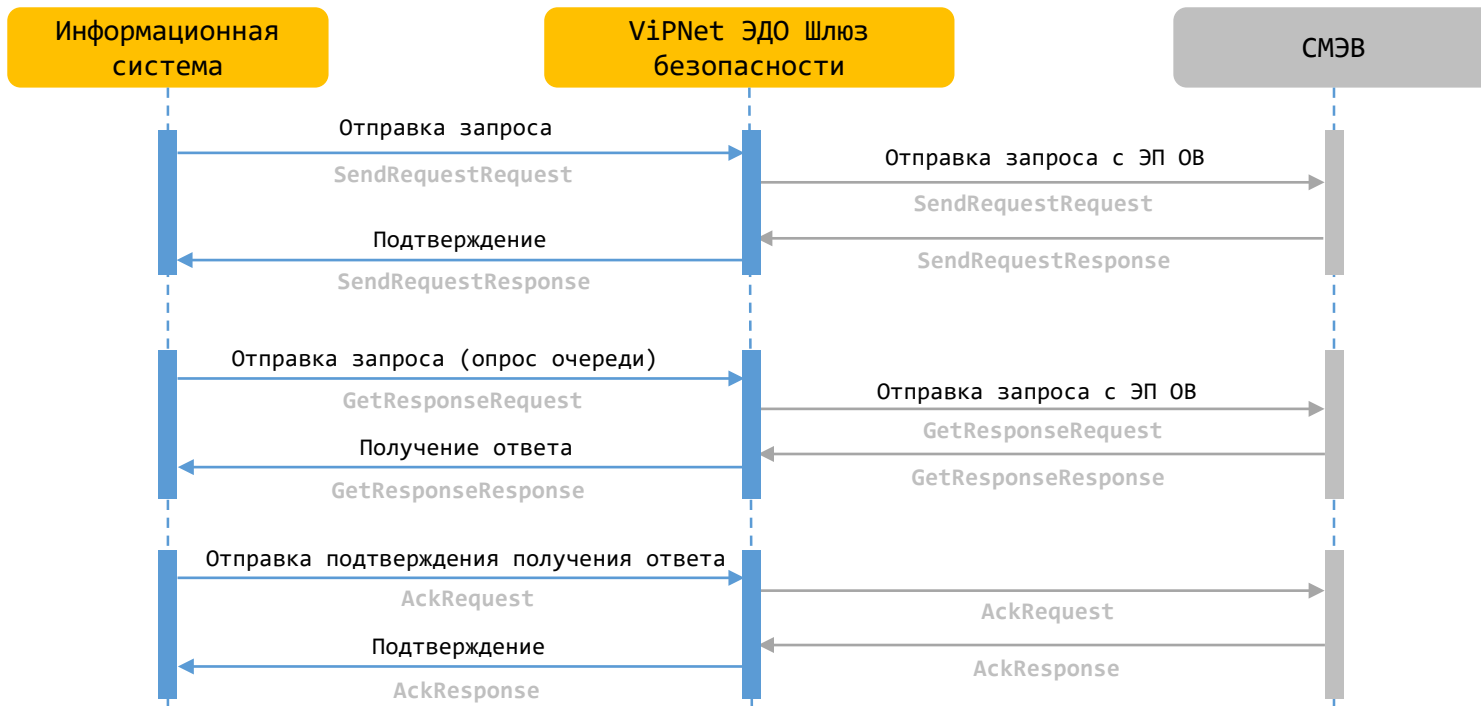


- **VIPNet Шлюз безопасности ЭДО**
- **XSDUnit**
Отдельный модуль в составе VIPNet ЭДО Шлюз безопасности
- **VIPNet ЭДО АРМ Контроль**
АРМ Администратора
- **ЛКУВ** Виды сведений (поиск)
Для доступа к руководству пользователя Видя сведений ФНС «Сведения о банковских счетах (депозитах) организации»
- **Эмулятор СМЭВ 3**
- **Insomnia**
- **Encode & Decode Base64**

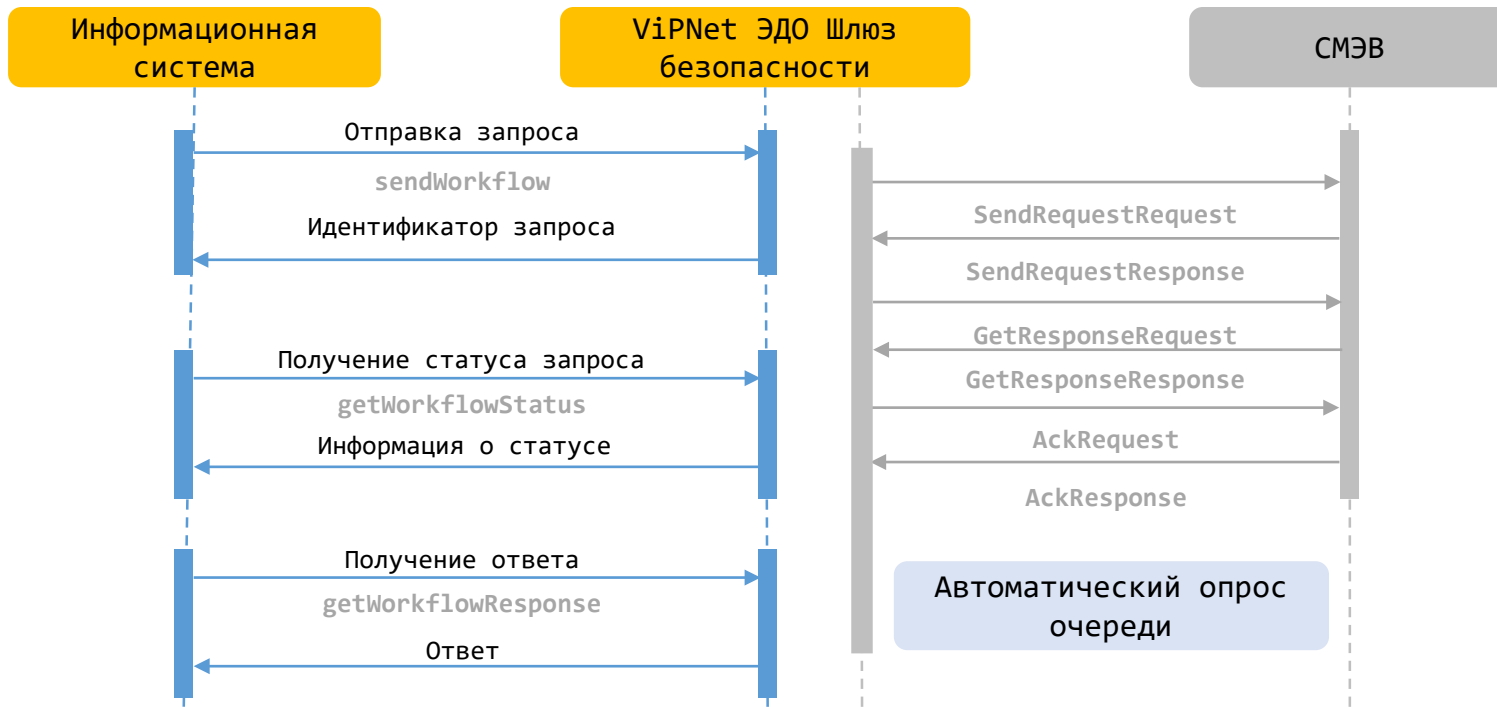
Сценарии работы со СМЭВ напрямую



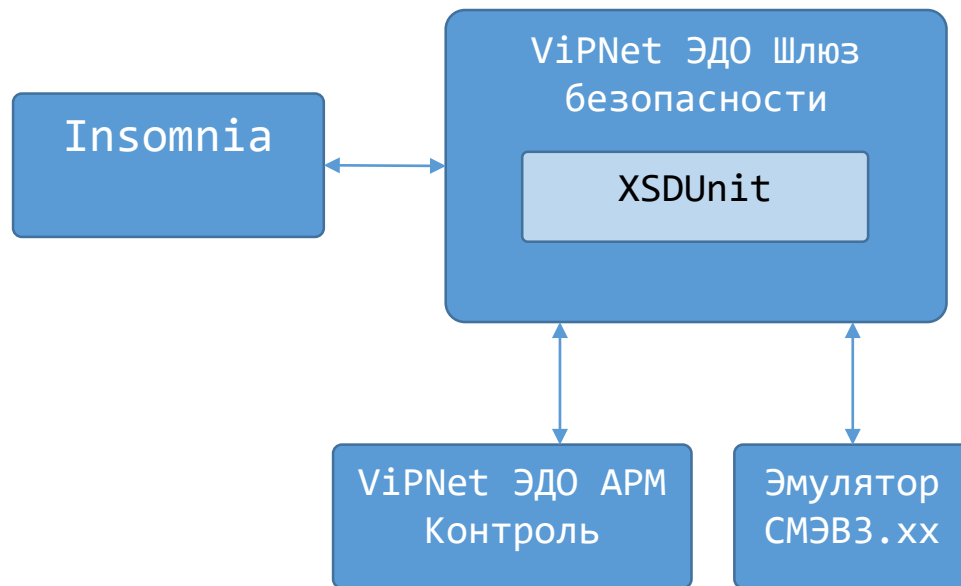
Сценарии работы со SMEVProxy



Сценарии работы с XSDUnit



Состав стенда

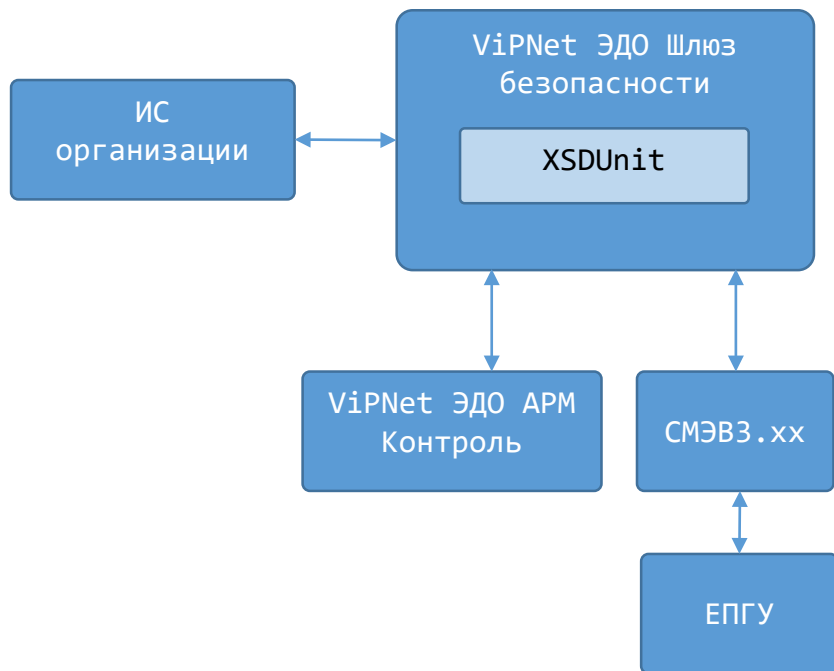


- **VIPNet Шлюз безопасности ЭДО**
- **XSDUnit**
Отдельный модуль в составе VIPNet ЭДО Шлюз безопасности
- **VIPNet ЭДО АРМ Контроль**
АРМ Администратора
- **ЛКУВ** Виды сведений (поиск)
Для доступа к руководству пользователя Видя сведений ФНС «Сведения о банковских счетах (депозитах) организации»
- **Эмулятор СМЭВ 3**
- **Insomnia**
- **Encode & Decode Base64**

Сценарий для Поставщика сведений

Сценарий для Поставщика услуги

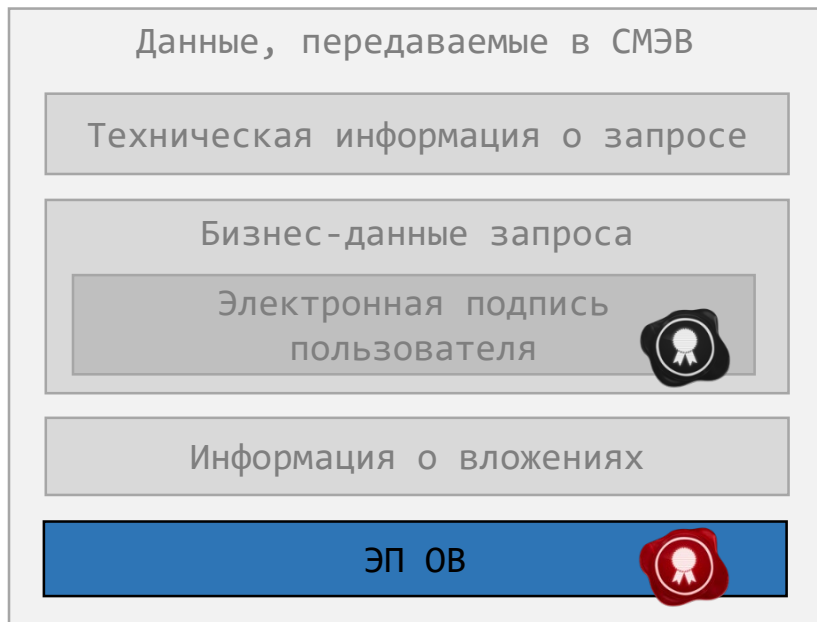
Схема обмена при оказании услуги



- **ViPNet Шлюз безопасности ЭДО с XSDUnit** (отдельный модуль в составе ViPNet ЭДО Шлюз безопасности)
- **ViPNet ЭДО АРМ Контроль**
АРМ Администратора
- **ИС Организации**
- **ЛКУВ Вид сведений**
 - «Универсальный вид сведений для приема событий электронного заявления на портале государственных услуг (функций)» для передачи статусов на ЕПГУ
 - ВС «Предоставление договора к технологическим сетям»
- **СМЭВ 3**

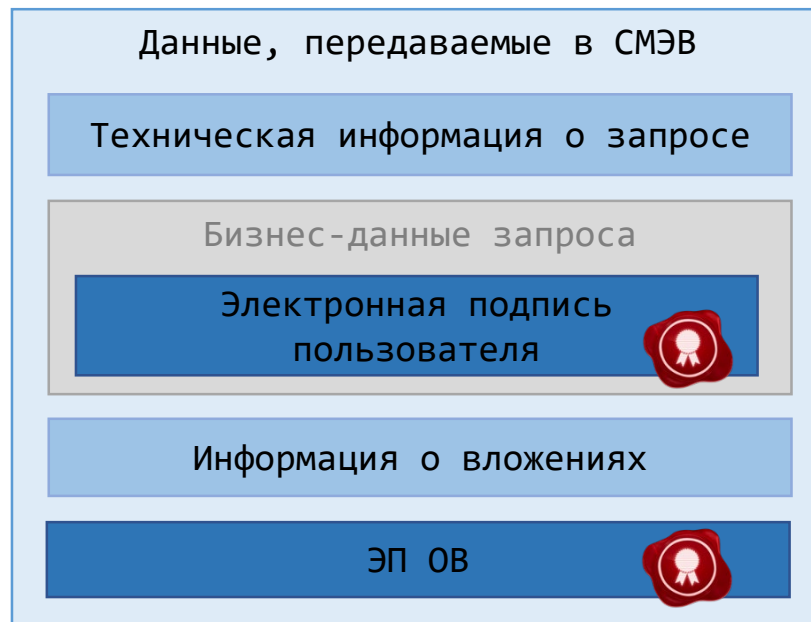
SMEVProxy VS XSDUnit

SMEVProxy



Загрузка вложений на FTP

XSDUnit

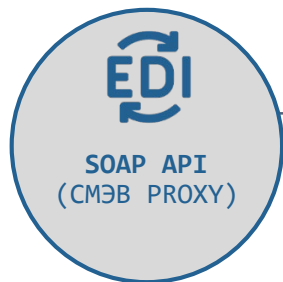


Загрузка вложений на FTP

Сравнение функций, выполняемых SMEVProxy и XSDUnit

SMEVProxy	XSDUnit
SOAP API Полностью повторяет API СМЭВ	REST API Специально разработан для удобства интеграции
Быстрый и простой Сервис проксирует запросы в СМЭВ. Ничего не сохраняет	Проверка ФЛК Сервер проверит данные на соответствие схеме запроса
Масштабируемый Позволяет увеличивать нагрузку путем установки нескольких одинаковых серверов	Все запросы хранятся на сервере. Администратор системы может просматривать историю с помощью нашего ПО
ИС самостоятельно опрашивает СМЭВ Информационная система сама выполняет каждый шаг в работе со СМЭВ	Автоматический опрос СМЭВ Каждый этап работы со СМЭВ мы берем на себя, пользователь получает внутренний статус запроса и ответ на него. Не требует знания СМЭВ
Оба решения являются сертифицированными!	

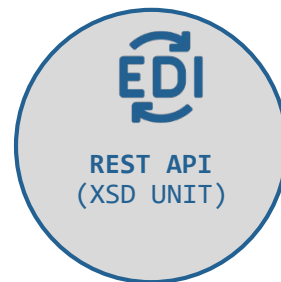
Производительность решения



до **210** запросов в сек.
(для запросов 1 кб)

до **50** запросов в сек.
(для запросов 100 кб)

до **8** запросов в сек.
(для запросов 1 мб)



до **11** запросов в сек.
(для запросов 1 кб)

до **10** запросов в сек.
(для запросов 100 кб)

до **4** запросов в сек.
(для запросов 1 мб)

Преимущества ViPNet EDI G2G



- Автоматизирует процесс запроса и предоставления сведений из БД государственных органов
- Соответствует требованиям регулятора за счет применения сертифицированных СКЗИ
- Обеспечивает уровень защищенности обрабатываемой информации по классу КСЗ
- Подходит для внедрения в рамках программы импортозамещения
- Не требует знаний, опыта работы с протоколами СМЭВ, отслеживания изменений в СМЭВ
- Не требует проведения ТИ по корректности встраивания в ИС заказчика
- Успешный опыт эксплуатации. С 2012 года разработаны и внедрены 55 государственных сервисов, 16 СМЭВ-систем в ФОИВ, 8 в КО

техно infotecs
2024 Фест

Спасибо
за внимание!

Подписывайтесь на наши соцсети



vk.com/infotecs_news



https://t.me/infotecs_official



rutube.ru/channel/24686363